



# Calendario Escursioni 2009

## Calendario Escursioni 2009



Info: Dario Dalla Valle (tel. 0444/866061 – 40/1222620)

[www.campiglia.it](http://www.campiglia.it)

**A cura della banca di credito di Campiglia**

Buongiorno e ciao a tutti,

camminando sui nostri colli tra sentieri, contrade e capitelli votivi non c'è quadro d'autore migliore di quello che la natura stessa ci può dare nella sua meravigliosa semplicità.

Nell'esplosione del verde dei boschi, potremo continuare ad assaporare l'incontro miracoloso della vita che scorre e l'acqua dei ruscelli che sussurra fra le rocce.

Ci immergeremo in frazioni quasi addormentate, come quella da copertina, dense di colori primaverili come quelli dei prati e quelli più cupi dei boschi, che vi appariranno pieni di meravigliose contraddizioni.

Colli e montagne che siano, la stagione più suggestiva sarà l'autunno, con i colori ambrati degli alberi latifoglie e l'arieggiato verde dei pini, degli aceri e degli abeti, con il bosco così silenzioso, la luce tenue e le ombre che renderanno ancora più magiche le nostre passeggiate.

Finito l'autunno, tutto si preparerà al lungo e vivificante sonno dell'inverno.

Vi aspetto a camminare in tanti per riscoprire tutto quello che la natura ci mette a disposizione.

Il vostro accompagnatore

*Dario*

**Domenica 25 gennaio 2009**

**“Montebello”**

**Ritrovo:** piazzale chiesa Campiglia ore 13.30.

**Programma:** partenza per Lonigo e Montebello.

Percorso misto collinare.

Incontreremo il fiume Chiampo e il castello dei Malavoglia.

Degustazione Vin Brulè, Cioccolata Calda e varie presso il

Bed & Breakfast **alla Cà Bianca.**

**Tempo di percorrenza:** 3 ore con relative soste.

**Paesaggio:** B

**Grado di difficoltà:** T

**Capo gita:** Dario Dalla Valle inf. 0444/866061– 340/1222620



**Domenica 15 febbraio 2009**

## ***Giro del Pirio***

**Ritrovo:** piazzale chiesa di Campiglia ore 13.30.

**Programma:** partenza per Agugliaro, Boccon, Castelnuovo presso l'agriturismo Cà Noale. Il percorso è quasi tutto fuori strada.

**Partenza e arrivo al Ca Noale**

**Paesaggio:** E

**Grado di difficoltà:** T

**Capo gita:** Dario Dalla Valle inf. 0444/866061 – 340/1222620





**Domenica 1 marzo 2009**

***“Maschere e fiori”***

**Ritrovo:** piazzale chiesa di Campiglia ore 13.30.

**Programma:** partenza per Sossano, Toara e Boccadorno, fino ad arrivare in Via Gervasi dove lasceremo le macchine. Percorso ondulato di circa due ore e mezza passando per la Val Verde, Cogombola. Per l'occasione i partecipanti sono pregati di portare qualche cosa per festeggiare la classica presso la Signora Marisa

**Tempo di percorrenza:** 2 ore e trenta con relative soste.

**Paesaggio:** B

**Grado di difficoltà:** T

**Capo gita:** Dario Dalla Valle inf. 0444/866061– 340/1222620

**Domenica 29 marzo 2009**

***Selva di Gambellara***

***La strada del recioto***

**Ritrovo:** piazzale chiesa di Campiglia ore 14.00.

**Programma:** partenza per Lonigo, Sorio. Parcheggio al cimitero di Selva. Incontreremo ulivi, tornanti pietrosi. Ristoro presso la trattoria da Pio. Poco dopo incontreremo il sentiero del Recioto e un bel panorama da destra e sinistra sul dorsale montuoso.

**Tempo di percorrenza:** 3 ore con relative soste.

**Paesaggio:** B

**Grado di difficoltà:** T

**Capo gita:** Dario Dalla Valle inf. 0444/866061– 340/1222620



**Venerdì 25 aprile 2009**  
***“La classica bicicletta  
all’abazia di Carceri”***



**Ritrovo:** ore 8.45 piazzale chiesa con bicicletta in ordine.

**Programma:** Partenza per Campiglia, Valbona, Chiavicone, Pilastro e Carceri. Ritorno per Prà per consumare un gelato in piazza a Este”Leoni”, si prosegue per Este ponte del sostegno, si rientra per Rivadolmo, Lozzo, Lanzetta, Agugliaro. Chi volesse si può sostare alla sagra di Sam Marco per poi ritornare a Campiglia.

**Rientro a Campiglia:** ore 18.00 circa

**Lunghezza del percorso:** Km 57

**Paesaggio:** B ed E

**Capo gita:** Dario Dalla Valle inf. 0444/866061– 340/1222620

**Domenica 24 maggio 2009**

***“Riserva naturale della Valle Brusà a Cerea”***

**Ritrovo:** piazzale chiesa di Campiglia ore 14.00.

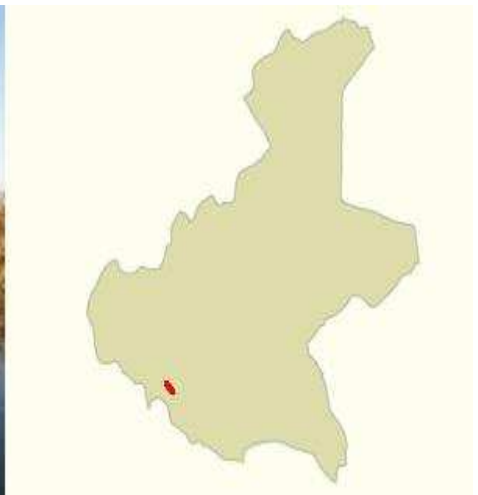
**Programma:** partenza per Montagnana, Legnago, Cerea. Due ore di passeggiata in mezzo alla natura. Per conoscere meglio il territorio ci sarà a nostra disposizione una guida. A fine passeggiata si potrà commentare la giornata degustando un pasto locale in un posto tipico.

**Rientro a Campiglia:** in tarda serata

**Difficoltà:** T

**Paesaggio:** paludi della Bassa Veronese

**Capo gita:** Dario Dalla Valle inf. 0444/866061– 340/1222620



**Domenica 5 luglio 2009**

***“Valletta delle spesse***

***ai piedi della Rocca dei Vescovi a Brendola  
ricordando Daniela e Beniamino”***

**Ritrovo:** piazzale chiesa di Campiglia ore 16.45

**Programma:** partenza ore 17.00 per Sossano,  
San Germano e Brendola.

Ore 18.30: Santa Messa Infine trattenimento conviviale per tutti i  
partecipanti.

**Capo gita:** Dario Dalla Valle inf. 0444/866061– 340/1222620



**Giovedì 14 agosto 2009**

***“La classica di ferragosto:***

***Durlo, S. Bortolo, Durlo***

**Ritrovo:** piazzale chiesa di Campiglia ore 6.30.

**Programma:** partenza parcheggio ristorante Betulla dove farà colazione per poi proseguire per Zordani, Villaggio del Crà, Sabbionare, Gaiga, San Bortolo, Roncari, Rama, Sitare, Scoggi, Menaspà, Pasquali, Durlo.

**Rientro a Campiglia:** verso le ore 17.30 / 18.00

**Tempo di percorrenza:** 6 ore

**Paesaggio:** PD e inizio Lessinia

**Difficoltà:** T E 800 md dislivello

**Capo gita:** Dario Dalla Valle inf. 0444/866061– 340/1222620



**Domenica 13 settembre 2009**

***Giro del lago di Fimon***

**Ritrovo:** piazzale chiesa di Campiglia ore 14.00.

**Programma:** partenza per Riviera Berica, Torri di Arcugno, Fimon.

**Tempo di percorrenza:** circa tre ore

**Paesaggio:** B

**Difficoltà:** T

**Rientro a Campiglia:** verso le ore 18.30 19.00

**Capo gita:** Dario Dalla Valle inf. 0444/866061– 340/1222620



**Domenica 11 ottobre 2009**

**“Zermeghedo”**

**Ritrovo:** piazzale chiesa Campiglia ore 13.30.

**Programma:** Partenza per Lonigo, Montebello e Zermeghedo. Parcheggio piazzale chiesa, percorso per la Boccara e sentiero Mario Filotto. Ristoro presso famiglia Adriano Ongaro. Si prosegue per sculture in ferro battuto, sentiero in discesa per ritornare al centro in paese.

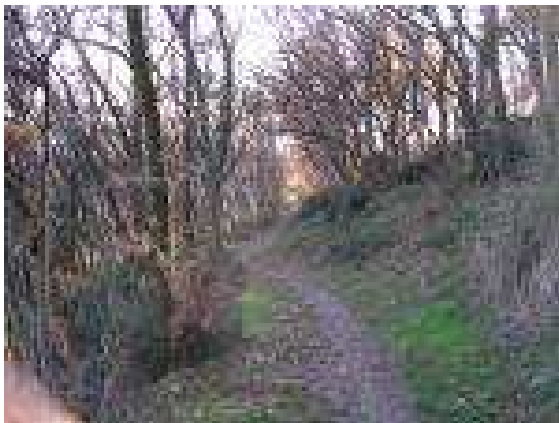
**Tempo di percorrenza:** circa tre ore

**Paesaggio:** B

**Difficoltà:** T

**Rientro:** Campiglia verso le ore 18.00

**Capo gita:** Dario Dalla Valle inf. 0444/866061– 340/1222620



**Domenica 12 novembre 2009**

***“Escursione a tavola”***

Posto da stabilire.

Sarà senz'altro carino e conveniente per tutte le tasche.



**Venerdì 26 dicembre 2008**

***“La classica di Santo Stefano”***

***in collaborazione con il CAI di Noventa***

**Dalle grotte di Papa Fava a Cortelà**

**Capo gita:** Dario Dalla Valle e De Carli Rosanna

inf. 0444/866061

*Leggende:*

Gradi di difficoltà	Paesaggio
T= tutti E= escursionismo EE= escursionisti esperti EEA=escursionisti esperti con attrezzatura LR= lunga resistenza TF= tanto fiato	B= Berici E= Euganei PD=Piccole Dolomiti

A tutti i partecipanti è richiesta l'iscrizione al circolo NOI



## **6 REGOLE PER L'ESCURSIONISTA**

- 1.** Per le tue escursioni in montagna, scegli itinerari in funzione delle tue capacità fisiche e tecniche, documentandoti sulla zona da visitare e dotandoti di adeguata carta topografica. Se cammini in gruppo prevedi tempi di percorrenza in relazione agli escursionisti più lenti.
- 2.** Provedi ad un abbigliamento ed equipaggiamento consono all'impegno e alla lunghezza dell'escursione e porta nello zaino l'occorrente per eventuali situazioni di emergenza, assieme ad una minima dotazione di pronto soccorso.
- 3.** Di preferenza non intraprendere da solo un'escursione in montagna e in ogni caso lascia detto a qualcuno l'itinerario che prevedi di percorrere, riavvisando del tuo ritorno.
- 4.** Informati sulle previsioni meteo e osserva costantemente lo sviluppo del tempo nel dubbio torna indietro.
- 5.** A volte è meglio rinunciare che arrischiare l'insidia del maltempo o voler superare difficoltà di grado superiore alle proprie forze, capacità, attrezzature. Studia preventivamente itinerari alternativi al rientro.
- 6.** Riporta a valle i tuoi rifiuti. Rispetta la flora e la fauna. Evita di uscire inutilmente dal sentiero e di fare scorciatoie. Rispetta le culture e le tradizioni locali ricordandoti che sei ospite delle genti di montagna.